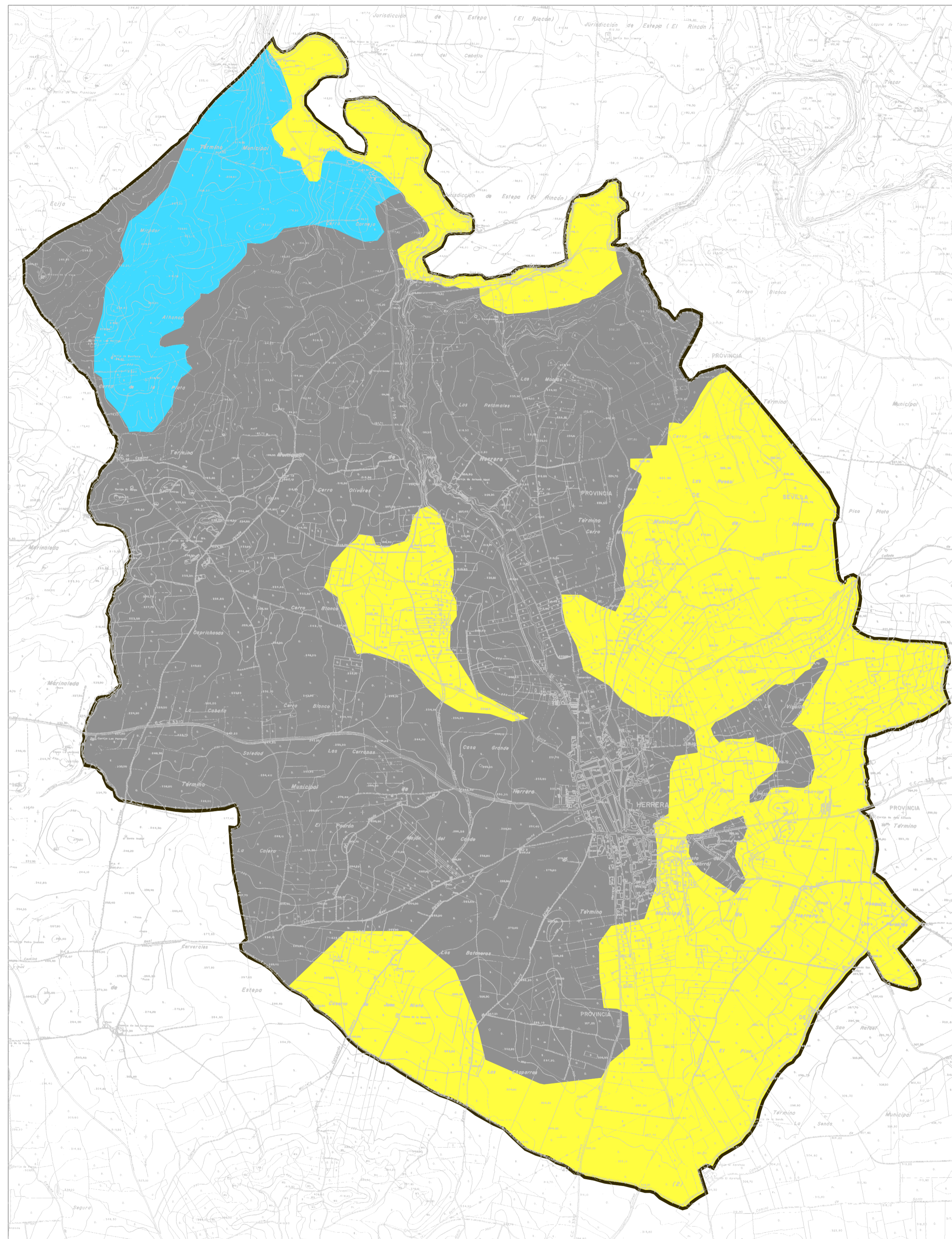


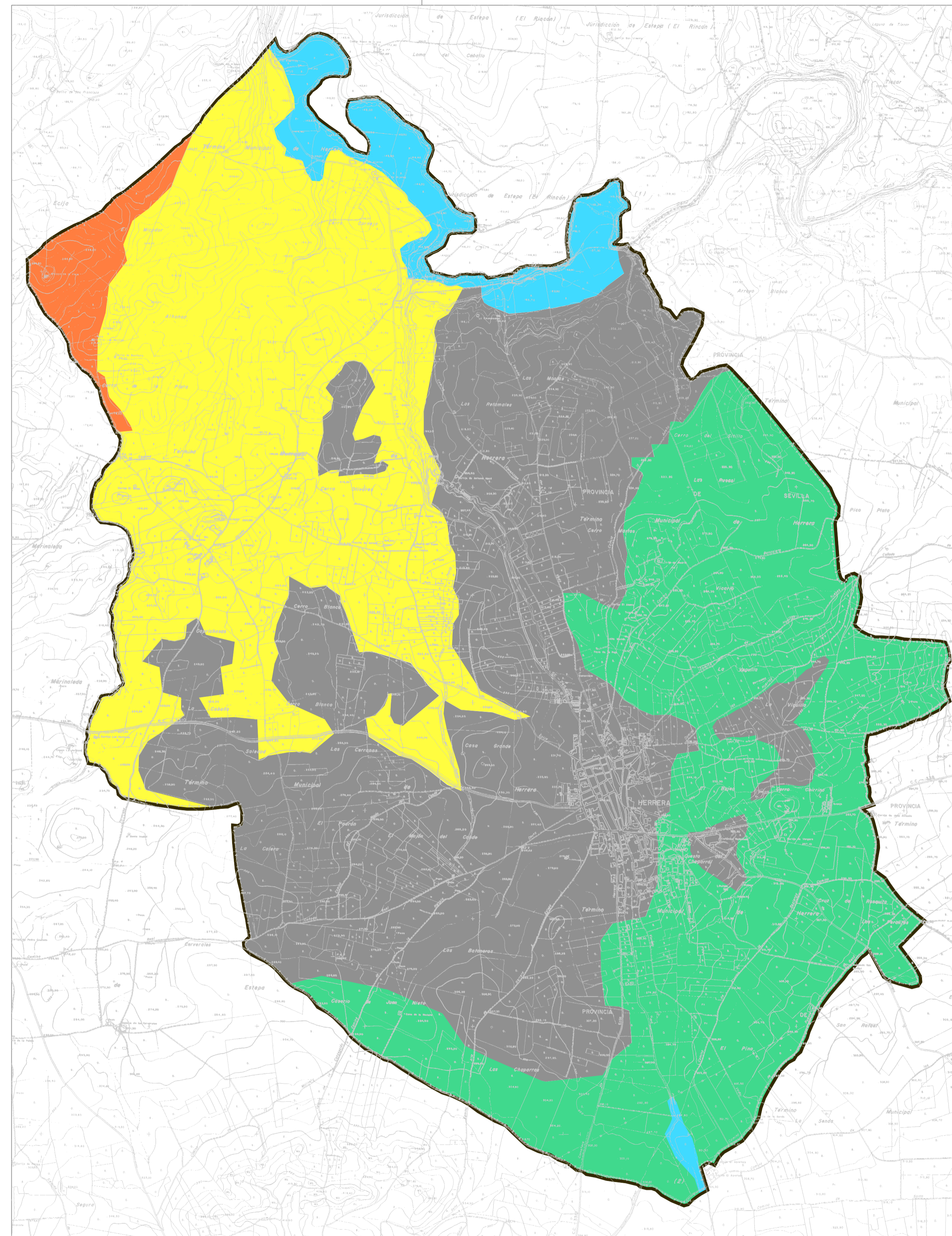
Formaciones geológicas

- | | | |
|---|--|---|
| Aluviales y Terrazas | Calizas, margocalizas y margas blancas. Cretácico. | Margas blancas con intercalaciones arenosas. Subbético externo. Mioceno |
| Calizas, calizas arenosas, areniscas, margas y arenas. Terciarias. | Margas abigarradas, arcillas y yesos. Formaciones aloctonas. Triásico | Costras calcáreas. Arcillas rojas en superficie. Pleistoceno |
| Margas versicolores, yesos, dolomías y areniscas | Conglomerados de cantos de calizas y cuarzo. Matriz arenoso arcillosa. | Arenas arcillosas con cantos de calizas. Coluvión. Holoceno |
| Arenas, limos y margas con intercalaciones de calcarenitas. Mioceno. Andaluciénse | | |



Comportamiento hidrogeológico.

- | |
|-------------------------|
| Permeables. Detríticos. |
| Permeables. Calizos |
| Impermeables |



Clases de Suelo.

- | | |
|-----------|-----------|
| Unidad 2 | Unidad 47 |
| Unidad 23 | Unidad 58 |
| Unidad 44 | |

	PLAN GENERAL DE ORDENACION URBANISTICA HERRERA (SEVILLA).		NUM. PLANO 1-2 HOJA NUM.
	FORMACION AYUNTAMIENTO DE HERRERA (SEVILLA)	REDACCION SERVICIO DE URBANISMO DIPUTACION DE SEVILLA	
	EL SOPORTE FISICO. La Gea		ESCALA 1:25.000
	DIRECCION FACULTATIVA	INFORMACION URBANISTICA	
	FERMIN VALLEJO GRUESO <small>Técnico Sup. Redactor Planamiento</small>	MIGUEL ANGEL PEREZ GARCIA <small>Geógrafo</small>	
		FECHA Mayo 1.999	