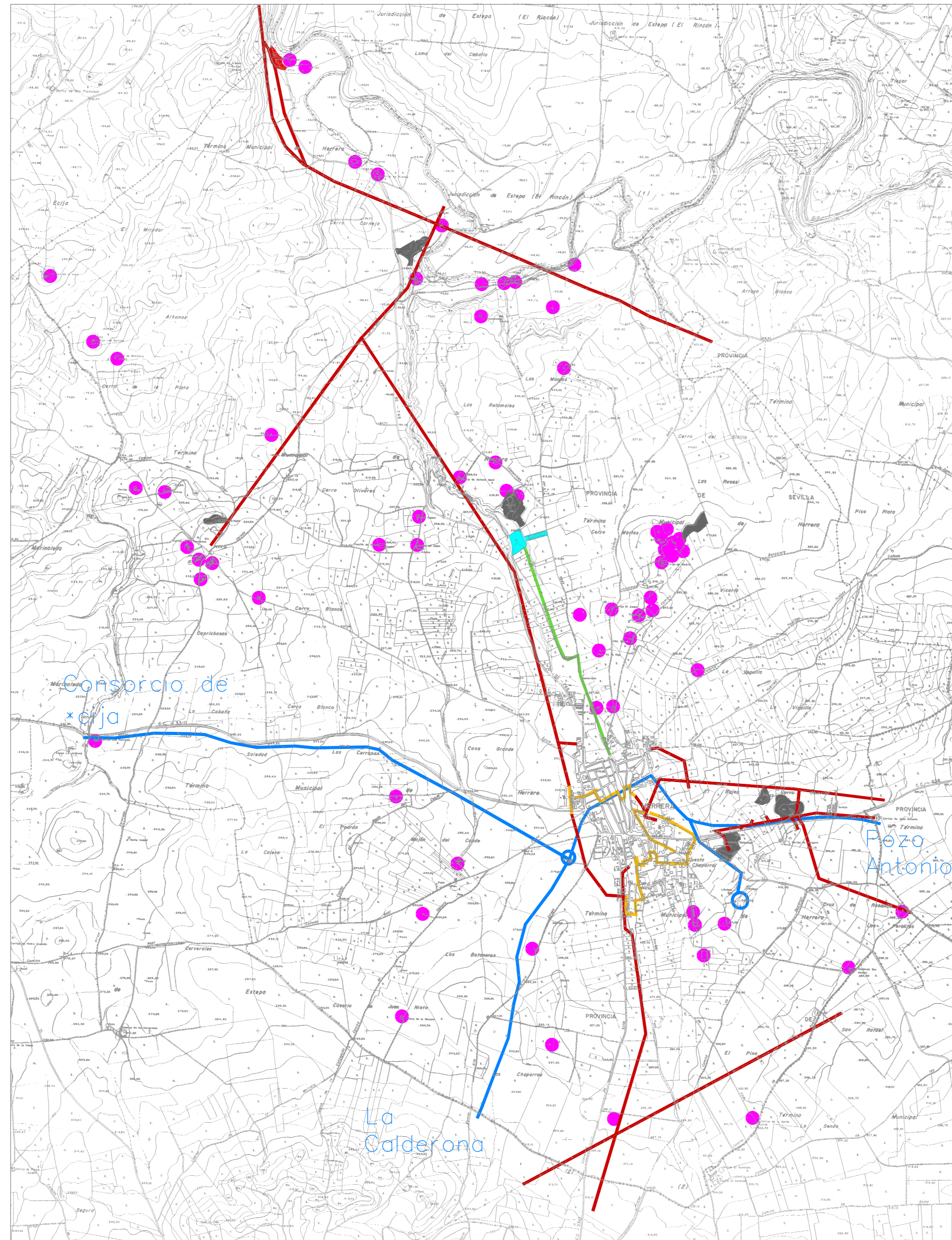


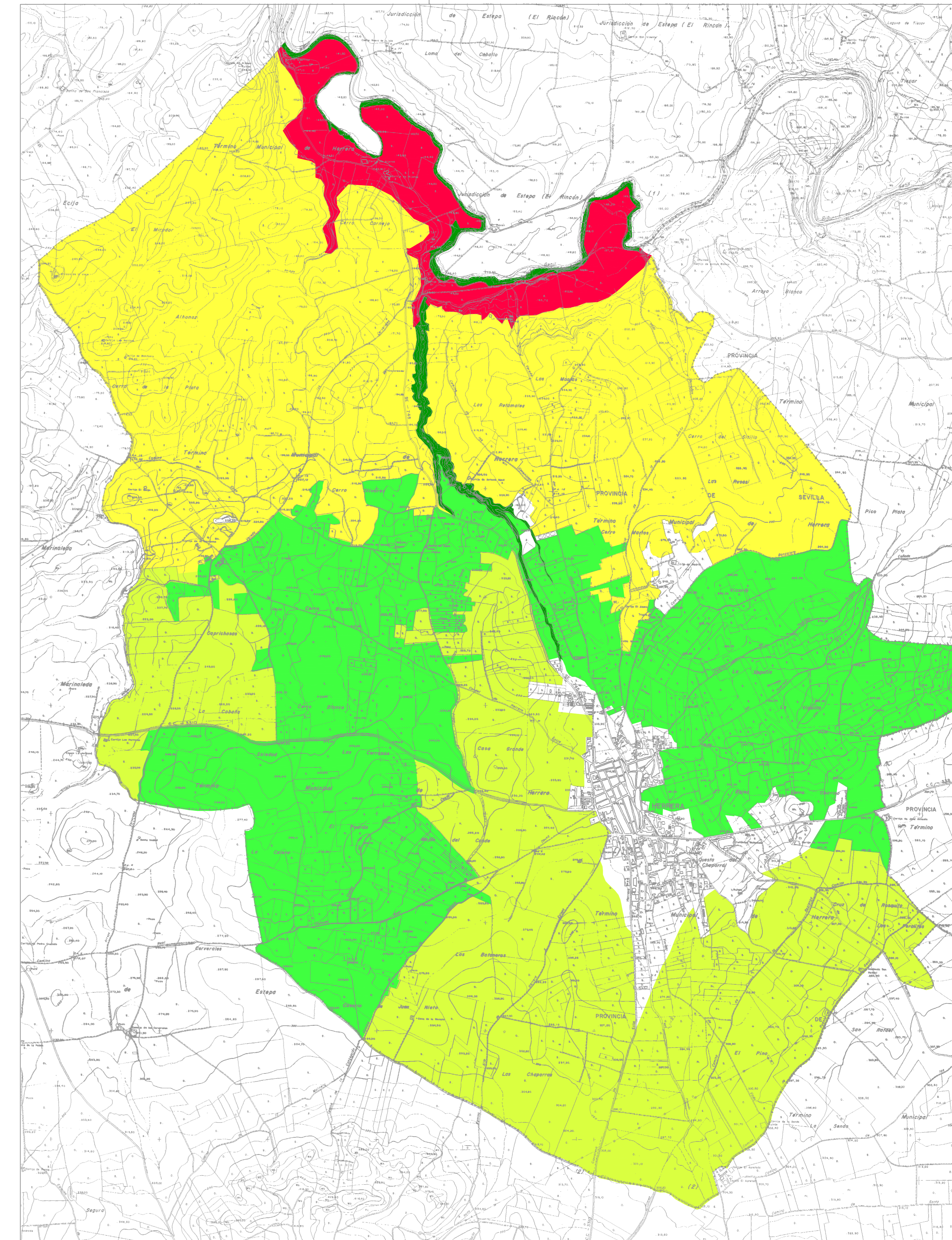
Los usos agrarios.

- Olivar
- Herbáceos en secano
- Herbáceos en regadio
- Frutales



La edificación aislada y las infraestructuras de servicios

- Tierras con capacidades acuíferas.
- Explotaciones mineras: canteras y graveras
- Abastecimiento de agua
- Depósitos de regulación
- Emisarios
- Estación depuradora de Aguas Residuales
- Central Eléctrica
- Línea eléctrica aérea
- Línea eléctrica subterránea



Zonas homogéneas el espacio agrario

- Vegetación natural
  - Zona inundable del Genil y futuro embalse de San Calixto.
- Zonas Agrarias
- Norte
  - Ruedos
  - Este. Sur

	<b>PLAN GENERAL DE ORDENACION URBANISTICA</b>		
	<b>HERRERA (SEVILLA).</b>		
FORMACION AYUNTAMIENTO DE HERRERA (SEVILLA)	REDACCION SERVICIO DE URBANISMO DIPUTACION DE SEVILLA		
INFORMACION	Usos agrarios del suelo. Infraestructuras de Servicios.	NUM. PLANO	I-5
DIRECCION FACULTATIVA	INFORMACION URBANISTICA	HOJA NUM.	
FERMIN VALLEJO GRUESO Técnico Sup. Redactor: Planamiento	MIGUEL ANGEL PÉREZ GARCÍA Geógrafo	FECHA: Mayo, 1.999	ESCALA 1:25.000